

bluzy WOMEN

hoodie WOMEN

Ważne - proszę przeczytać

Jak przygotować pliki

Projekt, a w szczególności logo, teksty – prosimy przesyłać w grafice wektorowej: .ai; .eps; .pdf; Dodatkowo prosimy o przesłanie grafiki poglądowo w JPG. Kolory powinny być definiowane tylko wg. wzornika Pantone Matching System dla papierów powlekanych (C) przy czym nie gwarantujemy, że będą dokładnie takie jak w wzorniku, a jedynie będą stanowiły ich maksymalne przybliżenie (+/- 2 odcienie). W przypadku, gdy kolory nie są zdefiniowane wg skali Pantone C dla materiałów powlekanych, nie bierzemy odpowiedzialności za finalny efekt nadruku. Pliki przesłane wyłącznie w wersji .jpg, nie będziemy mogli edytować i nie mamy wpływu na kolorystykę czy jakość wydruku. Na zamówienia realizowane na podstawie bitmapy reklamacja nie będzie uwzględniana. Przed realizacją zamówienia obowiązkowo należy wykonać próbę.

- Nie ponosimy odpowiedzialności za błędy tekstowe min.: ortograficzne, literówki.
- Nie ponosimy odpowiedzialności za błędy w projekcie, który został zaakceptowany przez klienta.
- Minimalna wysokość liter w projekcie musi mieć 1,5 mm. Litery, cyfry niższe niż 1,5 mm mogą być nieczytelne.
- Zastrzegamy sobie prawo do poprawienia projektu i dostosowanie do wymogów technologicznych. Każde ponowienie zamówienie (tzw. Re-order) traktowane jest jako nowe zamówienie, kolory mogą się różnić pomiędzy poprzednim zamówieniem a nowym.
- Przed złożeniem ostatecznego zamówienia zalecamy wykonanie próbki produktu. Bez wykonania próbki późniejsza reklamacja nie będzie uwzględniana.
- Zleceniodawca oświadcza, że posiada zgodę na wykorzystanie wysłanej grafiki, w przypadku naruszenia praw autorskich odpowiedzialność ponosi zleceniodawca.
- Zleceniodawca zwalnia producenta ze wszystkich roszczeń osób trzecich z powodu naruszenia takiego prawa.

Important - please read

How to prepare files

Project and especially logo, texts - please send in vector graphics: .ai; .eps; .pdf; In addition, please send graphics in JPG. Colors should be defined only according to the Pantone Matching System template for coated papers (C), but we do not guarantee, that they will be exactly as in the template, but only their maximum approximation (+/- 2 shades). In case the colors are not defined according to Pantone C scale for coated materials, we do not take responsibility for the final effect of the print. Files sent only in .jpg version, we will not be able to edit and we have no influence on the colors or quality of the print. For orders based on bitmap, the complaint will not be considered. It is mandatory to make a trial run before processing the order.

- We are not responsible for text errors for example: spelling, typos.
- We are not responsible for errors in the design, which was accepted by the customer.
- The minimum height of letters in the design must be 1.5 mm. Letters, numbers lower than 1.5 mm may be illegible.
- We reserve the right to correct the design and adapt to technological requirements.
- Each re-order is treated as a new order, colors may differ between the previous order and the new one.
- Before placing the final order, we recommend making a sample of the product. Without making a sample, a later claim will not be considered.
- The ordering party declares that it has permission to use the graphics sent, in case of copyright infringement the ordering party is liable.
- The ordering party releases the manufacturer from all claims of third parties due to infringement of such right.

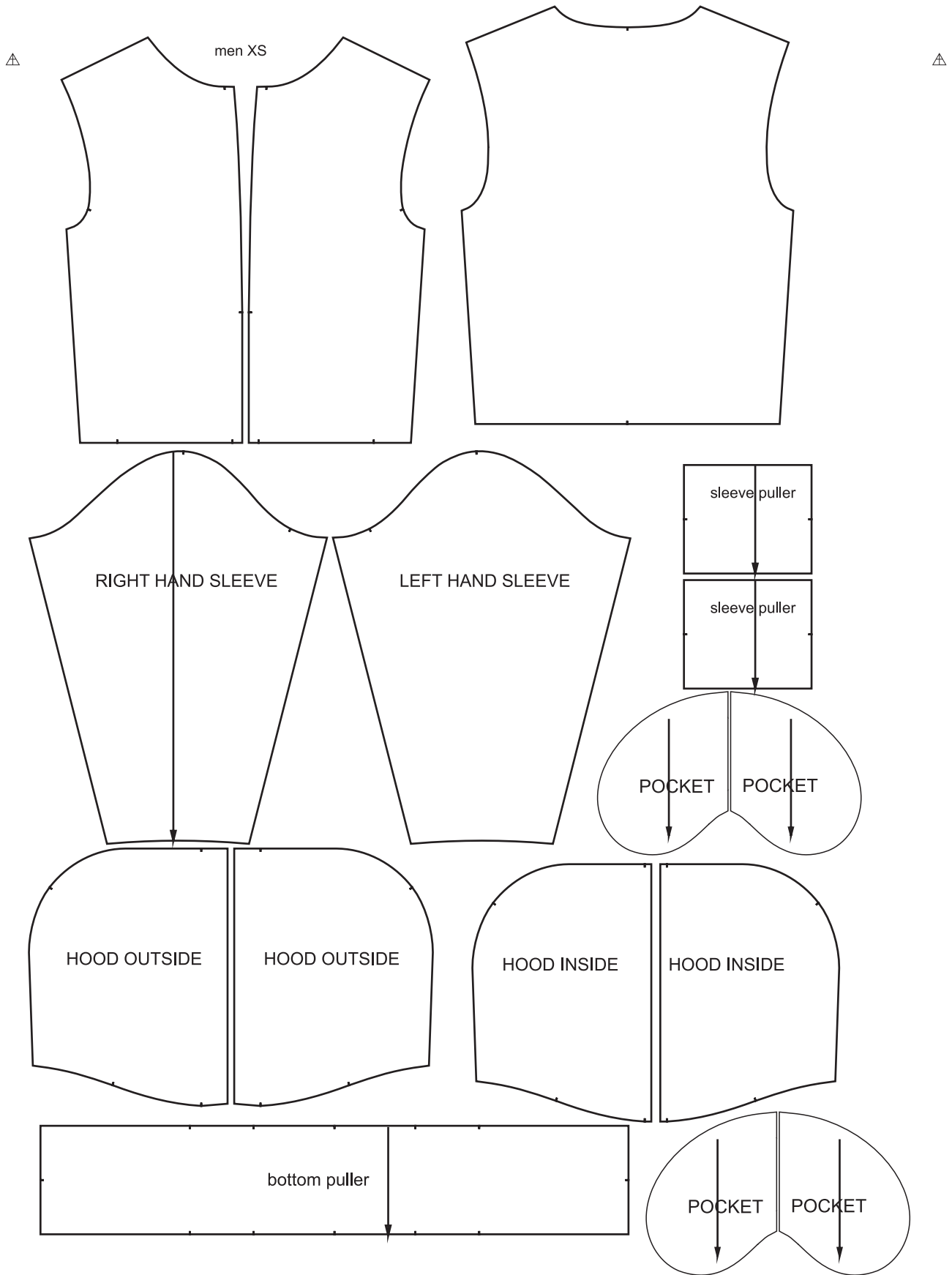
Wichtig - bitte lesen!

Vorbereitung der Dateien

Bitte senden Sie die Druckvorlagen, insbesondere Logos und Texte, als Vektorgrafiken: .ai; .eps; .pdf; bitte senden Sie zusätzlich Druckvorlagen im JPG-Format. Die Farben sollten nur nach der Pantone Matching System-Farbkarte für gestrichene Papiere (C) definiert sein, aber wir garantieren nicht, dass sie genau mit der Karte übereinstimmen, sondern nur eine maximale Annäherung (+/- 2 Farbtöne). Wenn die Farben nicht nach der Pantone C-Skala für gestrichene Materialien definiert sind, übernehmen wir keine Verantwortung für das endgültige Druckergebnis. Dateien, die nur als .jpg gesendet werden, können wir nicht bearbeiten und haben keinen Einfluss auf das Farbschema oder die Druckqualität. Reklamationen werden bei Aufträgen auf Bitmap-Basis nicht berücksichtigt. Ein Testlauf ist obligatorisch, bevor der Auftrag bearbeitet wird.

- Wir sind nicht verantwortlich für inhaltliche Fehler, z.B. Rechtschreibfehler, Tippfehler.
- Wir sind nicht verantwortlich für Fehler in einem vom Kunden genehmigten Entwurf.
- Die Mindesthöhe der Buchstaben in einem Entwurf beträgt 1,5 mm. Buchstaben und Zahlen, die niedriger als 1,5 mm sind, sind möglicherweise nicht lesbar.
- Wir behalten uns das Recht vor, das Design zu verbessern und an die technischen Anforderungen anzupassen.
- Jede Nachbestellung wird wie eine neue Bestellung behandelt, die Farben können zwischen der vorherigen Bestellung und der neuen Bestellung abweichen.
- Wir empfehlen, vor der endgültigen Bestellung ein Produktmuster anzufertigen. Ohne ein Muster kann eine spätere Reklamation nicht berücksichtigt werden.
- Der Besteller erklärt, dass er die Erlaubnis hat, die zugesandten Grafiken zu verwenden, im Falle einer Urheberrechtsverletzung haftet der Besteller.
- Der Besteller stellt den Hersteller von allen Ansprüchen Dritter wegen der Verletzung solcher Rechte frei.

Hoodie parts:



ladies 2XL

