

Ręcznik pluszowy z grawerem 80x150cm/ Evgraved teddy towel 80x150cm

max.50 cm²

Ważne - proszę przeczytać Jak przygotować pliki

Projekt, z logotypami do graweru prosimy przysyłać w grafice wektorowej: .ai; .eps; .pdf; Dodatkowo prosimy o przesłanie grafiki poglądowo w JPG.
Grawer powinien być oznaczony kolorem czarnym (CMYK 0,0,0,100) na projekcie w miejscu bezpiecznym, przy czym powierzchnia logo nie powinna przekraczać 50cm².

- Nie ponosimy odpowiedzialności za błędy tekstowe min.: ortograficzne, literówki.
- Nie ponosimy odpowiedzialności za błędy w projekcie, który został zaakceptowany przez klienta.
- Minimalna wysokość liter do graweru w projekcie musi mieć 5 mm. Litery, cyfry niższe niż 5 mm mogą być nieczytelne.
- Maksymalna powierzchnia graweru to 50 cm².
- Zastrzegamy sobie prawo do poprawienia projektu i dostosowanie do wymogów technologicznych. Każde ponowienie zamówienia, traktowane jest jako nowe zamówienie, kolory mogą się różnić pomiędzy poprzednim zamówieniem a nowym.
- Przed złożeniem ostatecznego zamówienia zalecamy wykonanie próbki produktu. Bez wykonania próbki późniejsza reklamacja nie będzie uwzględniana.
- Zleceniodawca oświadcza, że posiada zgodę na wykorzystanie wysłanej grafiki, w przypadku naruszenia praw autorskich odpowiedzialność ponosi zleceniodawca.
- Zleceniodawca zwalnia producenta ze wszystkich roszczeń osób trzecich z powodu naruszenia takiego prawa.

Important - please read How to prepare files

Please send the design, with logos for engraving, in vector graphic: .ai; .eps; .pdf; In addition, please send the graphic for reference in JPG. The engraving should be marked in black (CMYK 0,0,0,100) on the design in a safe place, with the logo area not exceeding 50cm².

- We are not responsible for text errors for example: spelling, typos.
- We are not responsible for errors in the design, which was accepted by the customer.
- The minimum height of letters to be engraved in the design must be 5 mm. Letters, numbers lower than 5 mm may be illegible.
- The maximum engraving area is 50 cm².
- We reserve the right to correct the design and adapt to technological requirements.
- Each re-order is treated as a new order, colors may differ between the previous order and the new one.
- Before placing the final order, we recommend making a sample of the product. Without making a sample, a later claim will not be considered.
- The ordering party declares that it has permission to use the graphics sent, in case of copyright infringement the ordering party is liable.
- The ordering party releases the manufacturer from all claims of third parties due to infringement of such right.

Wichtig - bitte lesen! Vorbereitung der Dateien

Bitte senden Sie den Entwurf mit den zu gravierenden Logos als Vektorgrafik: .ai; .eps; .pdf; Zusätzlich senden Sie bitte die Grafik im JPG-Format. Die Gravur sollte in schwarzer Farbe (CMYK 0,0,0,100) auf dem Entwurf an einer sicheren Stelle angebracht werden, die Logofläche sollte 50cm² nicht überschreiten.

- Wir sind nicht verantwortlich für inhaltliche Fehler, z.B. Rechtschreibfehler, Tippfehler.
- Wir sind nicht verantwortlich für Fehler in einem vom Kunden genehmigten Entwurf.
- Die Mindesthöhe der Buchstaben für die Gravur in einem Design muss 5 mm betragen. Buchstaben und Zahlen, die niedriger als 5 mm sind, sind möglicherweise nicht lesbar.
- Wir behalten uns das Recht vor, das Design zu verbessern und an die technischen Anforderungen anzupassen.
- The maximum engraving area is 50 cm².
- Jede Nachbestellung wird wie eine neue Bestellung behandelt, die Farben können zwischen der vorherigen Bestellung und der neuen Bestellung abweichen.
- Wir empfehlen, vor der endgültigen Bestellung ein Produktmuster anzufertigen. Ohne ein Muster kann eine spätere Reklamation nicht berücksichtigt werden.
- Der Besteller erklärt, dass er die Erlaubnis hat, die zugesandten Grafiken zu verwenden, im Falle einer Urheberrechtsverletzung haftet der Besteller.
- Der Besteller stellt den Hersteller von allen Ansprüchen Dritter wegen der Verletzung solcher Rechte frei.

Ręcznik z mikrofibry 80x150cm
800x1500mm Finalny produkt

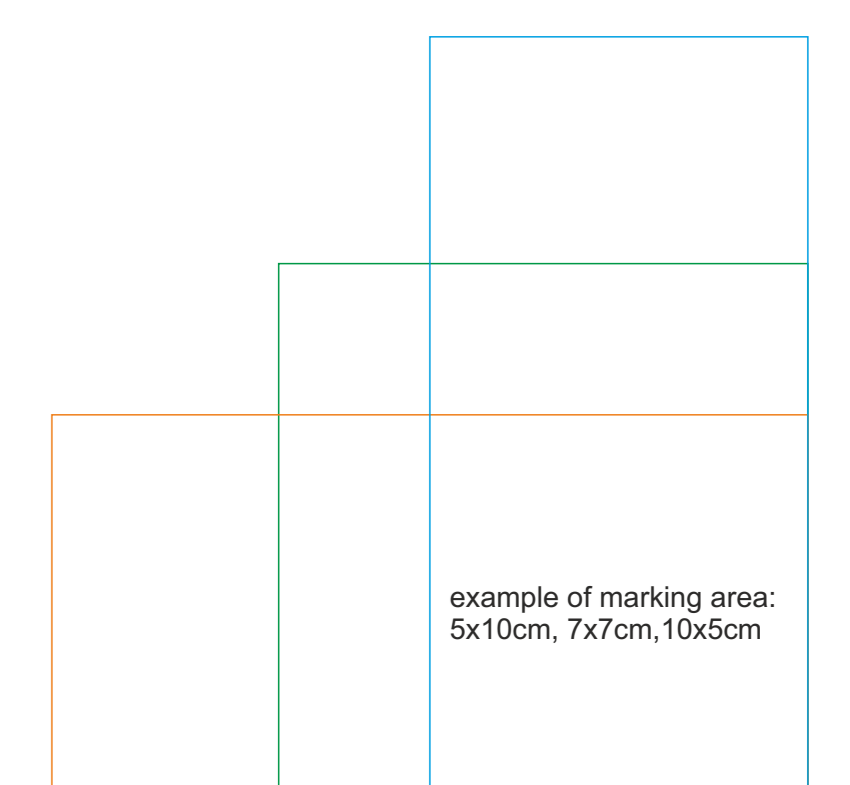
780x1480mm Obszar bezpieczny
(logo)

maksymalny rozmiar graweru 50cm²

Microfiber towel 80x150cm
800x1500mm Final product

780x1480mm safe area
(logo)

engrave maximum size 50cm²



example of marking area:
6x10cm, 7x7cm, 10x5cm