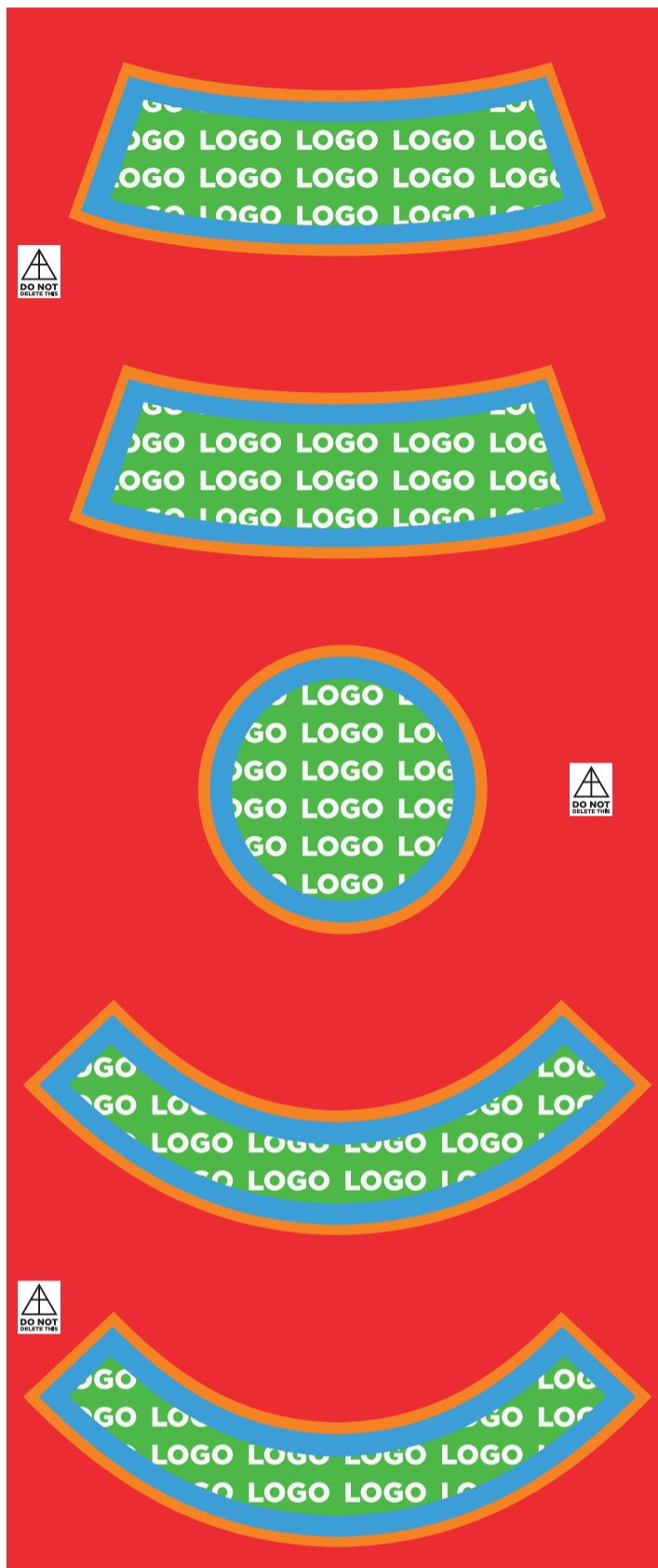
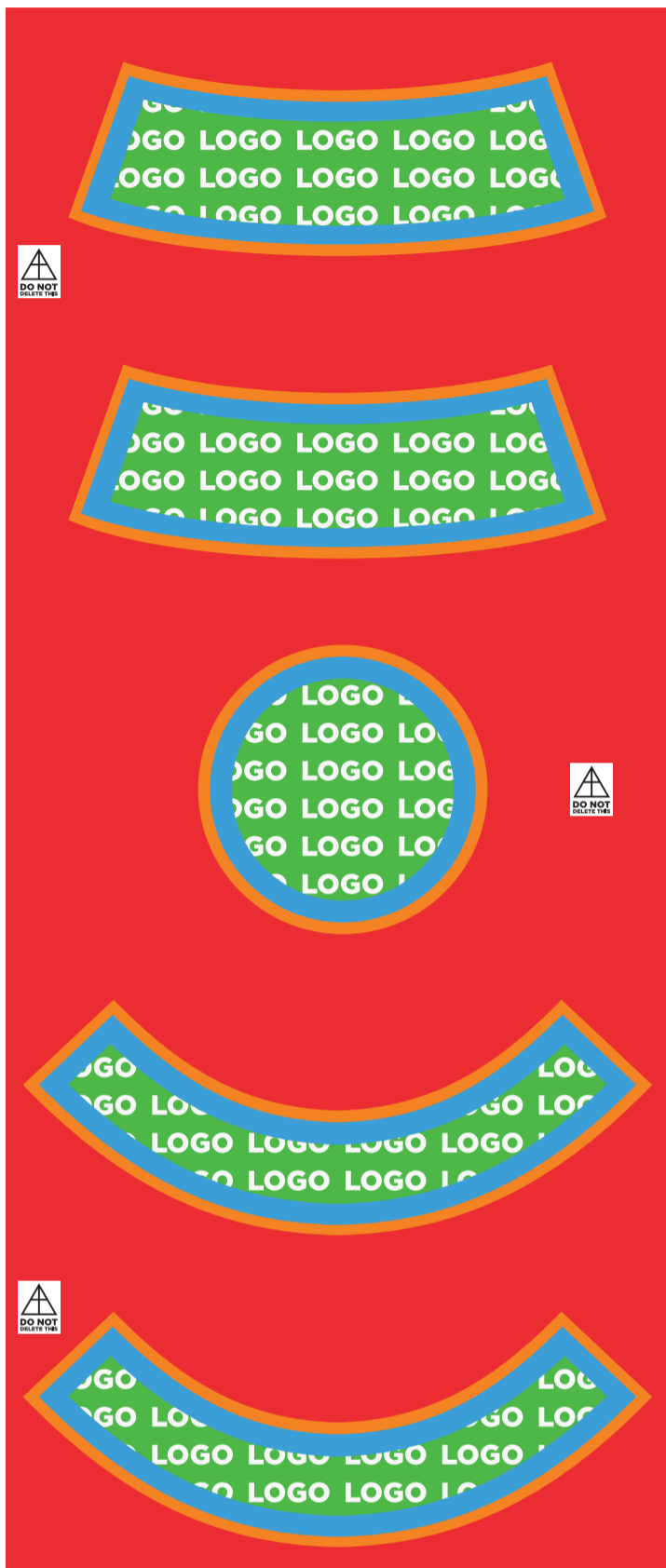


KAPELUSZ / BUCKET HAT

ROZMIAR / SIZE: L

KAPELUSZ / BUCKET HAT

GRAFIKA POWINNA WYPELNIĆ CAŁY CZERWONY OBSZAR
THE ARTWORK SHOULD FILL THE ENTIRE RED AREA



GRAFIKA POWINNA WYPELNIĆ CAŁY CZERWONY OBSZAR
THE ARTWORK SHOULD FILL THE ENTIRE RED AREA

- PL GRAFIKA + SPADY**
EN ARTWORK + BLEEDS
- PL FINALNY PRODUKT**
EN FINAL PRODUCT
- PL OBSZAR BEZPIECZNY**
EN SAFE AREA
- PL CIĘCIE**
EN CUT

**.AI
.EPS
.PDF**

PL Plik powinien być zapisany w formacie: AI, EPS, PDF

EN The file should be saved in the following formats: AI, EPS, PDF

**PANTONE
CMYK**

PL Kolory PANTONE powinny być przekonwertowane na CMYK

EN The PANTONE colors should beconverted to CMYK.

**TRUE
BLACK**

PL Prawdziwą czerń uzyskujemy poprzez: C=91 M=79 Y=62 K=97

EN True black is achieved by using: C=91 M=79 Y=62 K=97

300 DPI

PL Używane w projekcie zdjęcia powinny mieć 300 dpi

EN The photos used in the project should have a resolution of 300 dpi

**RGB
CMYK**

PL Kolory RGB w pliku powinny być przekonwertowane na CMYK

EN The RGB colors in the file should beconverted to CMYK.

TEXT

PL Teksty i napisy powinny być zamienione w krzywe

EN Texts and titles should be converted to curves

WAŻNE - PROSZĘ PRZECZYTAĆ

Projekt, w szczególności logo i teksty, prosimy przysyłać w grafice wektorowej: AI, EPS, PDF. Dodatkowo prosimy o przesłanie grafiki poglądowej w formacie JPG. Kolory powinny być definiowane wyłącznie według wzornika Pantone Matching System dla papierów powlekanych (C). Nie gwarantujemy jednak, że będą one identyczne jak we wzorniku, a jedynie ich najbliższe odwzorowanie (+/- 2 odcienie). W przypadku gdy kolory nie są zdefiniowane według skali Pantone C dla materiałów powlekanych, nie ponosimy odpowiedzialności za finalny efekt nadruku. Plików przesłanych wyłącznie w formacie .jpg nie będziemy mogli edytować i nie mamy wpływu na ich kolorystykę ani jakość wydruku. Reklamacje dotyczące zamówień realizowanych na podstawie bitmap nie będą uwzględniane.

- Nie ponosimy odpowiedzialności za błędy tekstowe min.: ortograficzne, literówki.
- Nie ponosimy odpowiedzialności za błędy w projekcie, który został zaakceptowany przez Klienta.
- Minimalna wysokość liter w projekcie musi mieć 1,5 mm. Litery, cyfry niższe niż 1,5 mm mogą być nieczytelne.
- Zastrzegamy sobie prawo do poprawienia projektu i dostosowanie do wymogów technologicznych.
- Każde ponowne zamówienie traktowane jest jako nowe zamówienie, kolory mogą się między nimi różnić.
- Przed złożeniem ostatecznego zamówienia zalecamy wykonanie próbki produktu. Bez wykonania próbki reklamacja nie będzie uwzględniana.
- Zleceniodawca oświadcza, że posiada zgodę na wykorzystanie przesłanych grafik i w razie naruszenia praw autorskich ponosi odpowiedzialność.
- Zleceniodawca zwalnia producenta ze wszystkich roszczeń osób trzecich z powodu naruszania takiego prawa.

IMPORTANT - PLEASE READ

The design, in particular the logo and texts, should be provided in vector format: AI, EPS, PDF. Additionally, please include a preview version in JPG format. Colors must be defined exclusively according to the Pantone Matching System for coated papers (C). However, we do not guarantee an exact match to the swatch book, only the closest possible reproduction (+/- 2 shades). If colors are not defined according to the Pantone C scale for coated materials, we do not accept responsibility for the final print result. Files submitted only in .jpg format cannot be edited, and we have no control over their color accuracy or print quality. Complaints regarding orders produced based on bitmap files will not be accepted.

- We are not responsible for text errors for example: spelling, typos.
- We are not responsible for errors in the design, which was accepted by the customer.
- The minimum height of letters in the design must be 1.5 mm. Letters, numbers lower than 1.5 mm may be illegible.
- We reserve the right to correct the design and adapt to technological requirements.
- Each re-order is treated as a new order, colors may differ between them.
- Before placing the final order, we recommend making a sample of the product. Without making a sample, a later claim will not be considered.
- The ordering party declares that they have permission to use the submitted graphics and accepts responsibility for any copyright infringement.
- The ordering party releases the manufacturer from all claims of third parties due to infringement of such right.

